

Junot

Votre habitat Qui répare, qui entretient ?

L'ENTRÉE

Locataire

- 1 **Tableau électrique**
remplacement coupe circuits et fusibles
- 2 **Interrupteurs, prises électriques et téléphoniques**
entretien et remplacement si détériorés
- 3 **Douilles, ampoules**
entretien et remplacement
- 4 **Interphone**
en cas de détérioration, remplacement boîtier et combiné
- 5 **Portes**
 - graissage des gonds, paumelles et charnières
 - poignée : entretien, remplacement
- 6 **Serrures, canons**
graissage et remplacement de petites pièces
- 7 **Clés et badges**
remplacement
- 8 **Sol**
entretien et pose de raccords parquet, dalles, linoléum, moquette
- 9 **Plafond - murs**
 - maintien en état de propreté
 - menus raccords de peinture, tapisseries
 - rebouchage des trous



- 10 **Détecteur de fumée**
Entretien et remplacement (vérification du fonctionnement, dépoussiérage, remplacement des piles...)
- 11 **Placards**
 - remplacement des tablettes et tasseaux
 - remplacement des boutons et poignées
 - graissage
- 12 **Compteur d'eau individuel**
entretien
- 13 **Radiateurs**
entretien

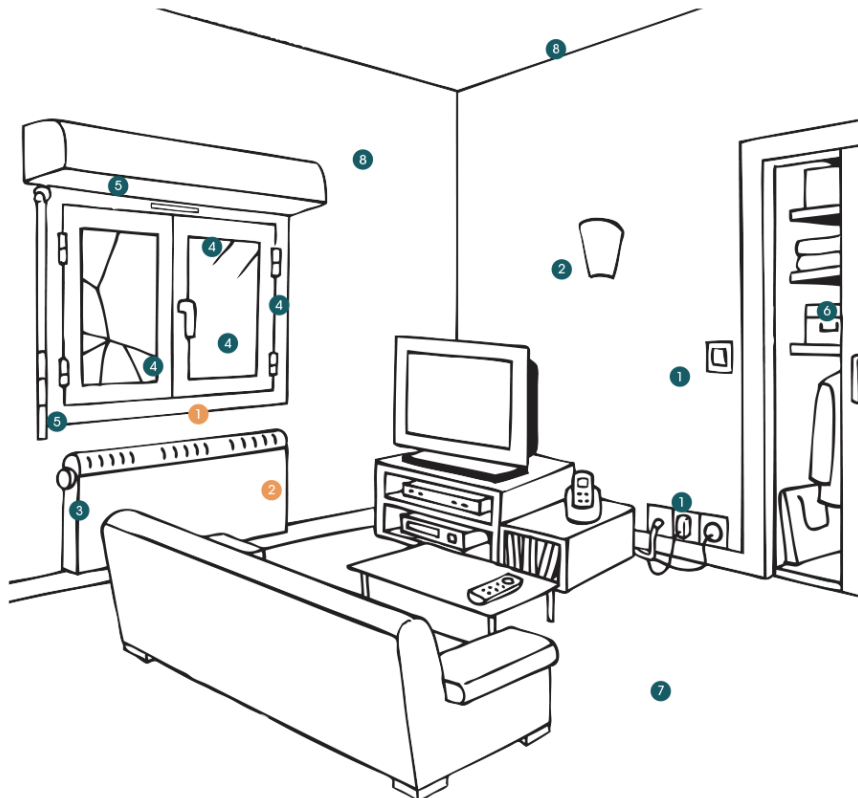
Propriétaire

- 1 **Tableau électrique**
remplacement
- 2 **Porte d'entrée**
remplacement, sauf en cas de dégradations

LES PIÈCES À VIVRE

Locataire

- 1 Interrupteurs, prises électriques et téléphoniques, prise TV
entretien et remplacement si détériorés
- 2 Douilles, ampoules
entretien et remplacement
- 3 Radiateurs
• entretien
- 4 Fenêtres
• entretien poignée
• graissage gonds, paumelles et charnières
• grille d'entrée d'air : nettoyage
• remplacement des vitres cassées, joints et mastics vétustes
- 5 Volets et stores
• graissage et entretien courant
• entretien du mécanisme de commande
- 6 Placards
• remplacement des tablettes et tasseaux
• remplacement des boutons et poignées
• graissage
- 7 Sol
• entretien et pose de raccords parquet, dalles, linoléum, moquette



- 8 Plafond - murs
• maintien en état de propreté
• menus raccords de peinture et tapisseries
• rebouchage de trous

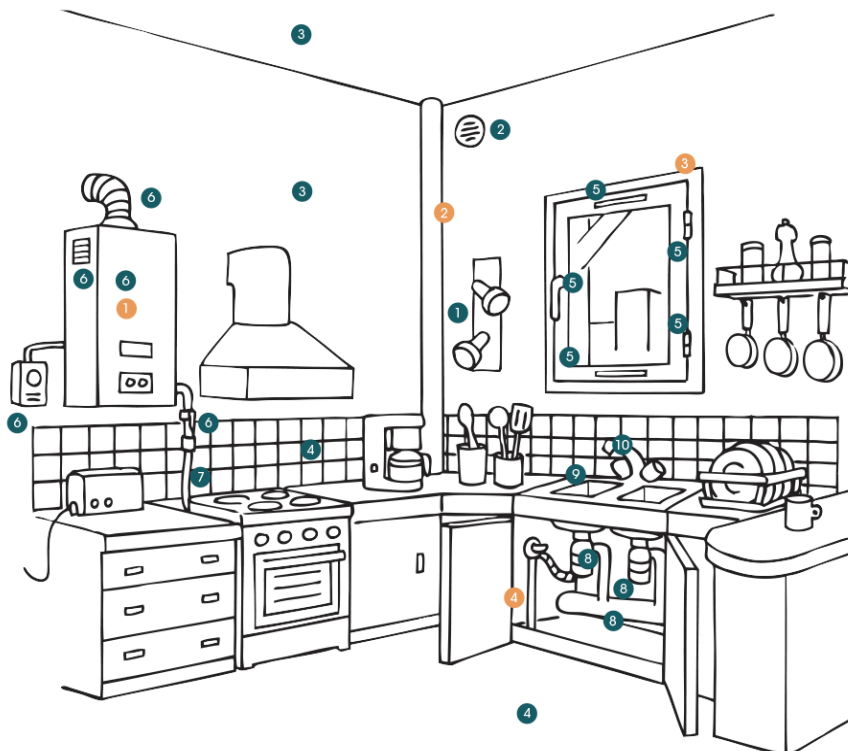
Propriétaire

- 1 Fenêtres
remplacement
- 2 Radiateurs
remplacement

LA CUISINE

Locataire

- 1 Douilles, ampoules
entretien et remplacement
- 2 Grilles de ventilation et VMC
• nettoyage
• interdiction de boucher
- 3 Plafond - murs
• menus raccords de peinture, tapisseries
• rebouchage de trous
- 4 Sol et talence
• entretien et pose de raccords
• parquet, dalles, linoléum, moquette
- 5 Fenêtres
• entretien poignée
• graissage gonds, paumelles et charnières
• grille d'entrée d'air : nettoyage
• remplacement des vitres cassées, joints et mastics vétustes
- 6 Chaudière
• nettoyage grille
• remplacement tétine gaz
• thermostat d'ambiance
• ramonage conduit
• entretien annuel par un professionnel
- 7 Gaz
• remplacement flexible
• entretien courant des robinets, siphons et ouverture d'aération



- 8 Évacuation/arrivée d'eau
• débouchage évacuations sous évier
• entretien et débouchage siphons
• remplacement joints et colliers
- 9 Évier
• remplacement joints silicone
• nettoyage dépôts de calcaire
- 10 Robinetterie
remplacement de joints, clapets et presse-étoupe

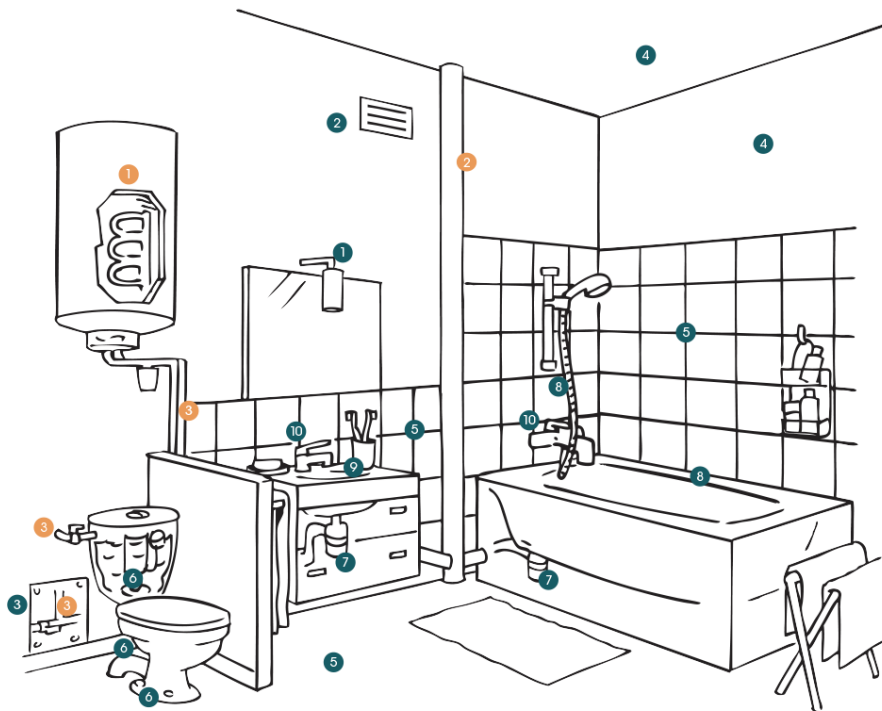
Propriétaire

- 1 Chaudière
remplacement
- 2 Colonne d'eau usée
remplacement
- 3 Fenêtres
remplacement
- 4 Conduit d'alimentation d'eau
remplacement

LES SANITAIRES

Locataire

- 1 Appliques, douilles et ampoules réparation et remplacement
- 2 Grilles de ventilation et VMC
 - nettoyage
 - débouchage
- 3 Porte de la gaine technique
 - nettoyage
- 4 Plafond - murs
 - menus raccords de peinture, tapisseries
 - rebouchage de trous
- 5 Sol et faïence
 - entretien et pose de raccords parquet, dalles, linoléum, moquette
- 6 WC
 - remplacement joints pipe, joints et colliers
 - remplacement fixations sol
 - débouchage évacuations
- 7 Évacuations d'eau
 - débouchage siphons, évacuations baignoire, douche et lavabo jusqu'à la colonne
 - remplacement joints et colliers
- 8 Douche et baignoire
 - remplacement tuyaux flexible
 - remplacement joints silicone



- 9 Lavabo
 - remplacement joints silicone
 - nettoyages dépôts calcaire
- 10 Robinetterie
 - remplacement de joints, clapets et presse-étoupe

Propriétaire

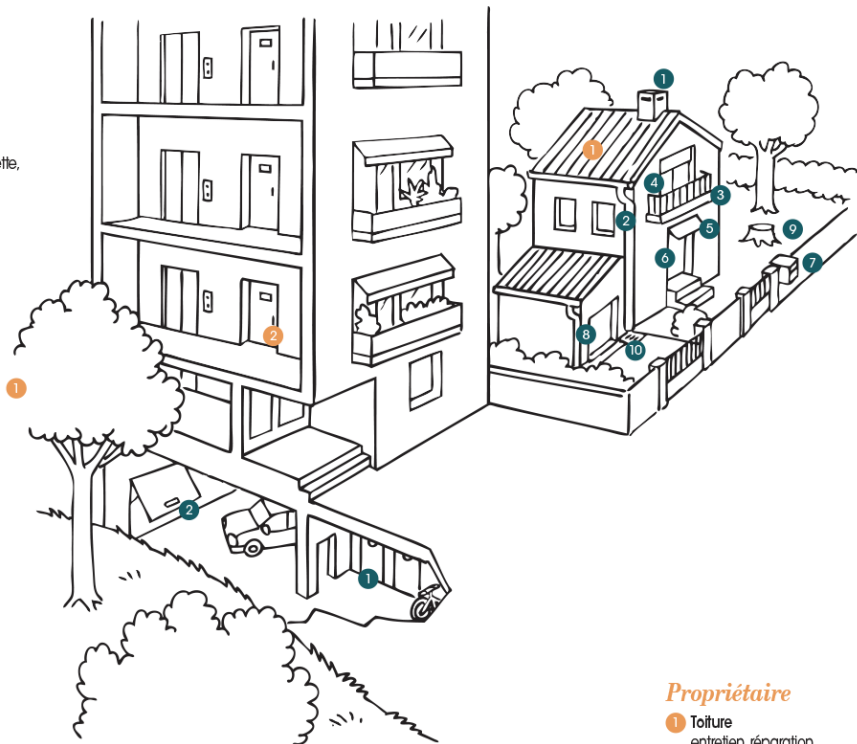
- 1 Ballon électrique
 - remplacement
 - détartrage
- 2 Colonne d'eau usée
 - remplacement
- 3 Conduit d'alimentation d'eau
 - remplacement

À L'EXTÉRIEUR DU LOGEMENT

Immeuble collectif

Locataire

- 1 Cave
 - entretien de la porte
- 2 Box
 - entretien poignée, chaînette, ressorts



Propriétaire

- 1 Arbres
 - élagage
- 2 Porte palière
 - remplacement sauf dégradations

Maison individuelle

Locataire

- 1 Cheminée
 - ramonage
- 2 Gouttières, chéneaux descentes eaux pluviales
 - débouchage, nettoyage et entretien de la grille d'évacuation des eaux pluviales
- 3 Balcon
 - débouchage évacuation
- 4 Volets et grilles
 - entretien et remplacement lames
 - graissage gonds, paumelles et charnières
- 5 Auvent
 - entretien, nettoyage
- 6 Porte d'entrée
 - graissage gonds, paumelles et charnières
 - poignée : entretien, remplacement
 - serrures, canons : graissage et remplacement petites pièces
 - clés et badges : remplacement
- 7 Boîte aux lettres
 - entretien portillons
 - remplacement serrures et gonds
 - remplacement clés
- 8 Porte garage
 - entretien peinture
 - remplacement poignée, chaînette, ressorts...
- 9 Fosse septique
 - vidange, entretien
- 10 Compteurs d'eau
 - entretien
 - protection contre le gel

Propriétaire

- 1 Toiture
 - entretien, réparation

À L'EXTÉRIEUR DU LOGEMENT

Façade

Locataire

- 1 Balcon
débouchage évacuation
- 2 Volets et grilles
• entretien
• remplacement lames
• graissage des gonds, paumelles et charnières
- 3 Boîte aux lettres
• entretien portillons
• remplacement serrures et gonds
• remplacement clés

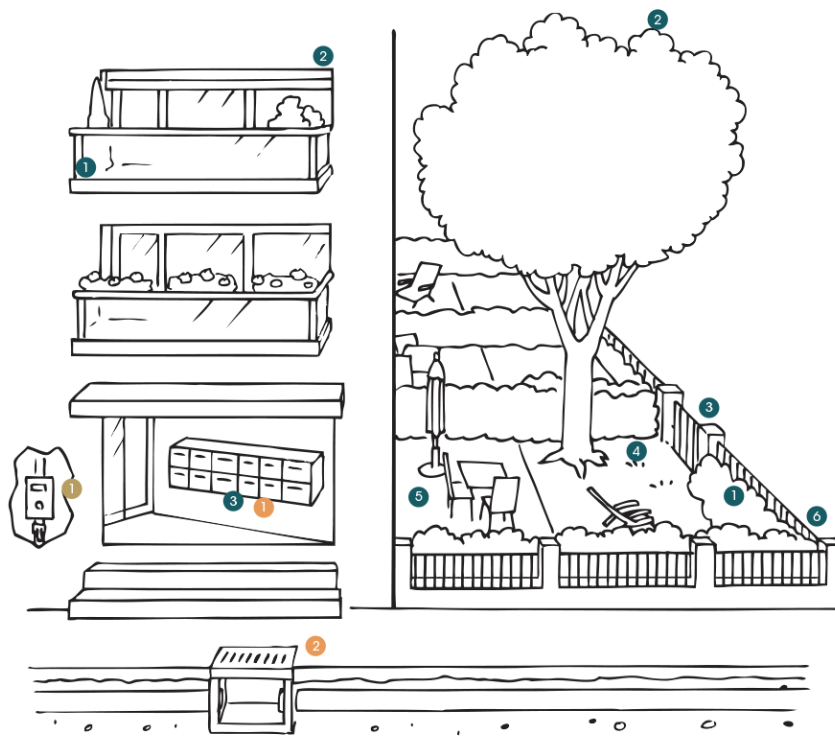
Propriétaire

- 1 Batterie de boîtes aux lettres
remplacement
- 2 Canalisations
réparations

Contrat d'entretien

(si pas de contrat : locataire)

- 1 Compteurs d'eau et fluides
entretien



Jardin privatif

Locataire

- 1 Haies, arbustes
entretien, taille et remplacement
- 2 Arbres
taille, élagage et échenillage
- 3 Portillon
réparation
- 4 Pelouse
entretien, tonte
- 5 Terrasse
entretien, démoussage
- 6 Grille
• nettoyage et graissage
• remplacement, notamment
boulons, clavettes, targettes